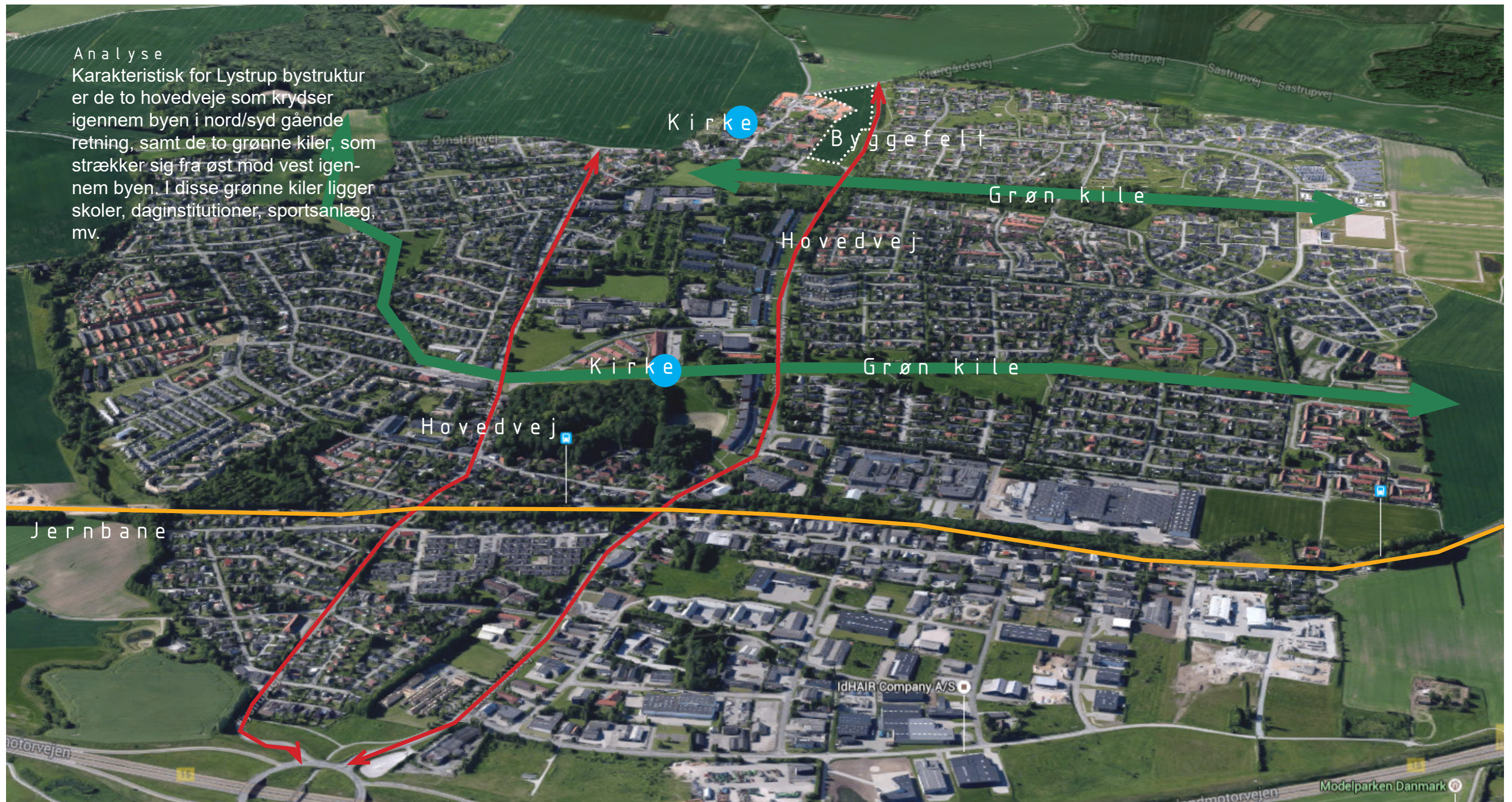


# Forslag - Nyt boligområde, Lystrup

Dato d. 03.02.2016



Gudnitz Arkitektfirma A/S - Tlf. 86 17 12 22 - [www.gudnitz.as](http://www.gudnitz.as)

# Forslag - Nyt boligområde, Lystrup

Dato d. 03.02.2016



# Forslag - Nyt boligområde, Lystrup

Dato d. 03.02.2016



# Forslag - Nyt boligområde, Lystrup

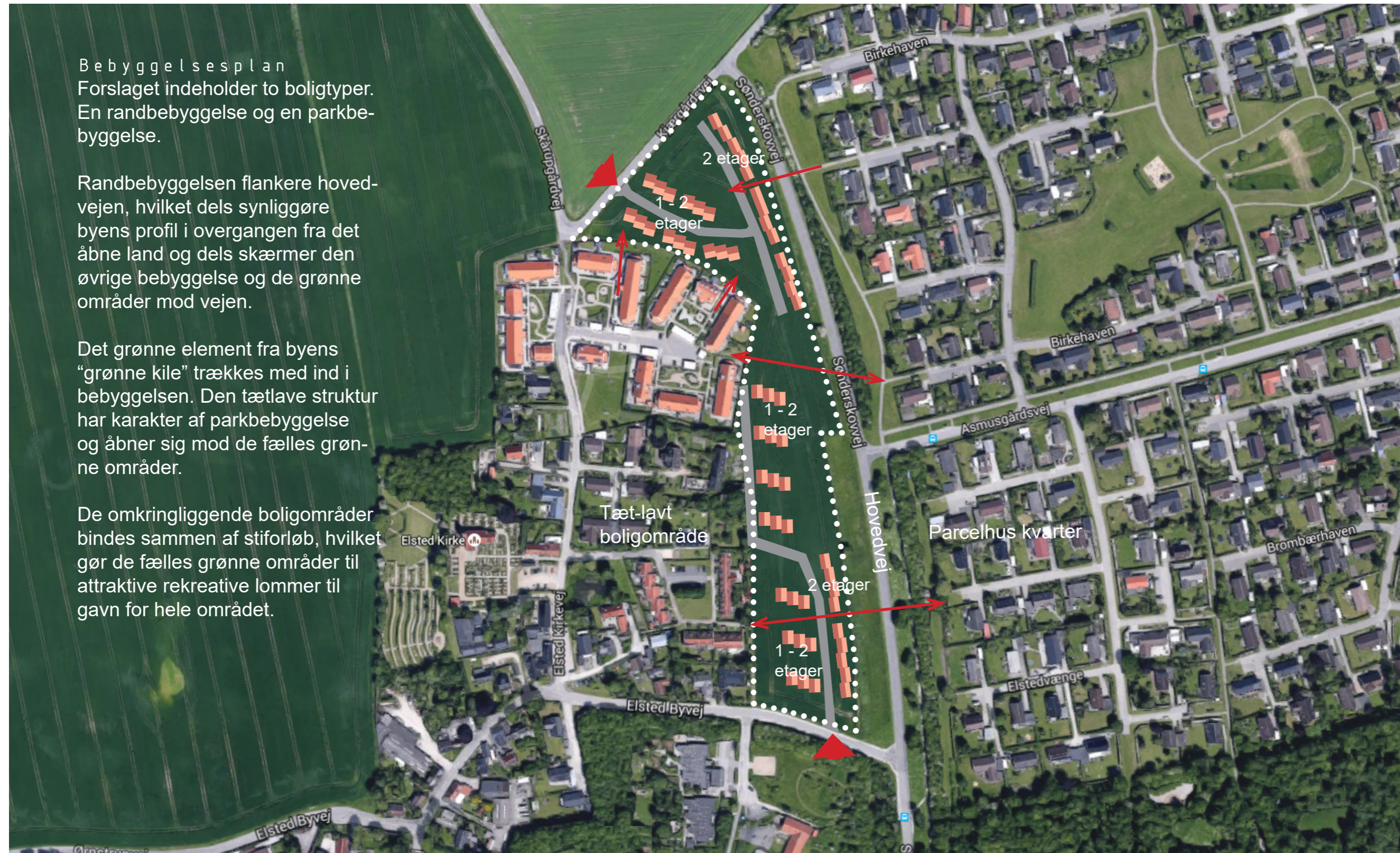
Dato d. 03.02.2016

Bebyggelsesplan  
Forslaget indeholder to boligtyper.  
En randbebyggelse og en parkbebyggelse.

Randbebyggelsen flankere hovedvejen, hvilket dels synliggøre byens profil i overgangen fra det åbne land og dels skærmer den øvrige bebyggelse og de grønne områder mod vejen.

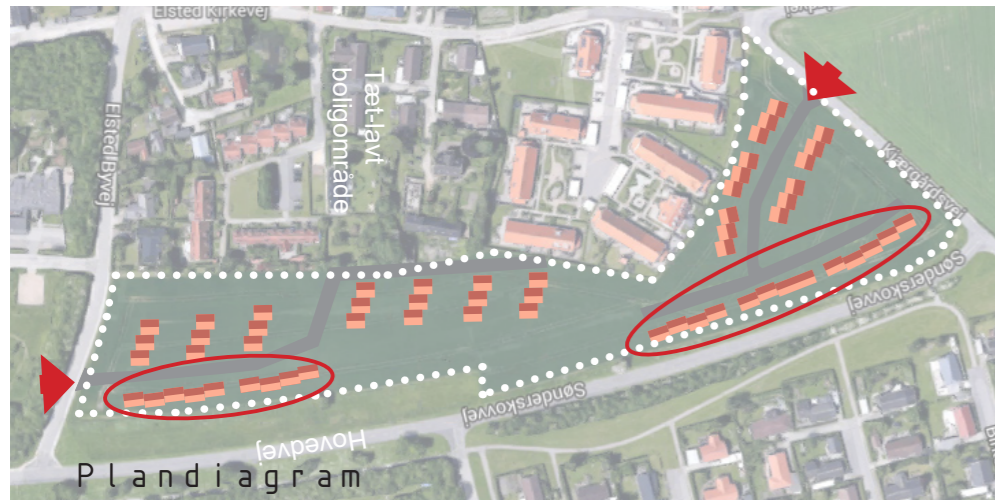
Det grønne element fra byens "grønne kile" trækkes med ind i bebyggelsen. Den tætlave struktur har karakter af parkbebyggelse og åbner sig mod de fælles grønne områder.

De omkringliggende boligområder bindes sammen af stiforløb, hvilket gør de fælles grønne områder til attraktive rekreative lommer til gavn for hele området.



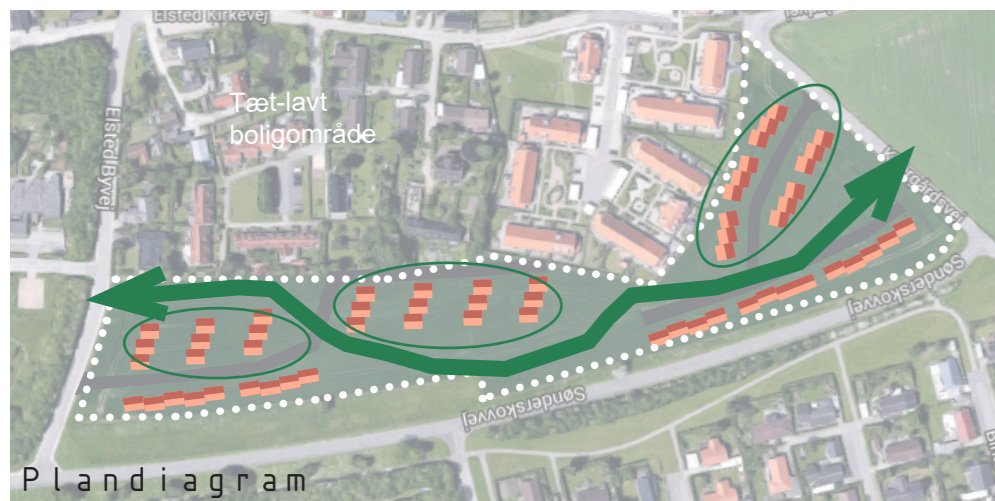
# Forslag - Nyt boligområde, Lystrup

Dato d. 03.02.2016



# Forslag - Nyt boligområde, Lystrup

Dato d. 03.02.2016



# Forslag - Nyt boligområde, Lystrup

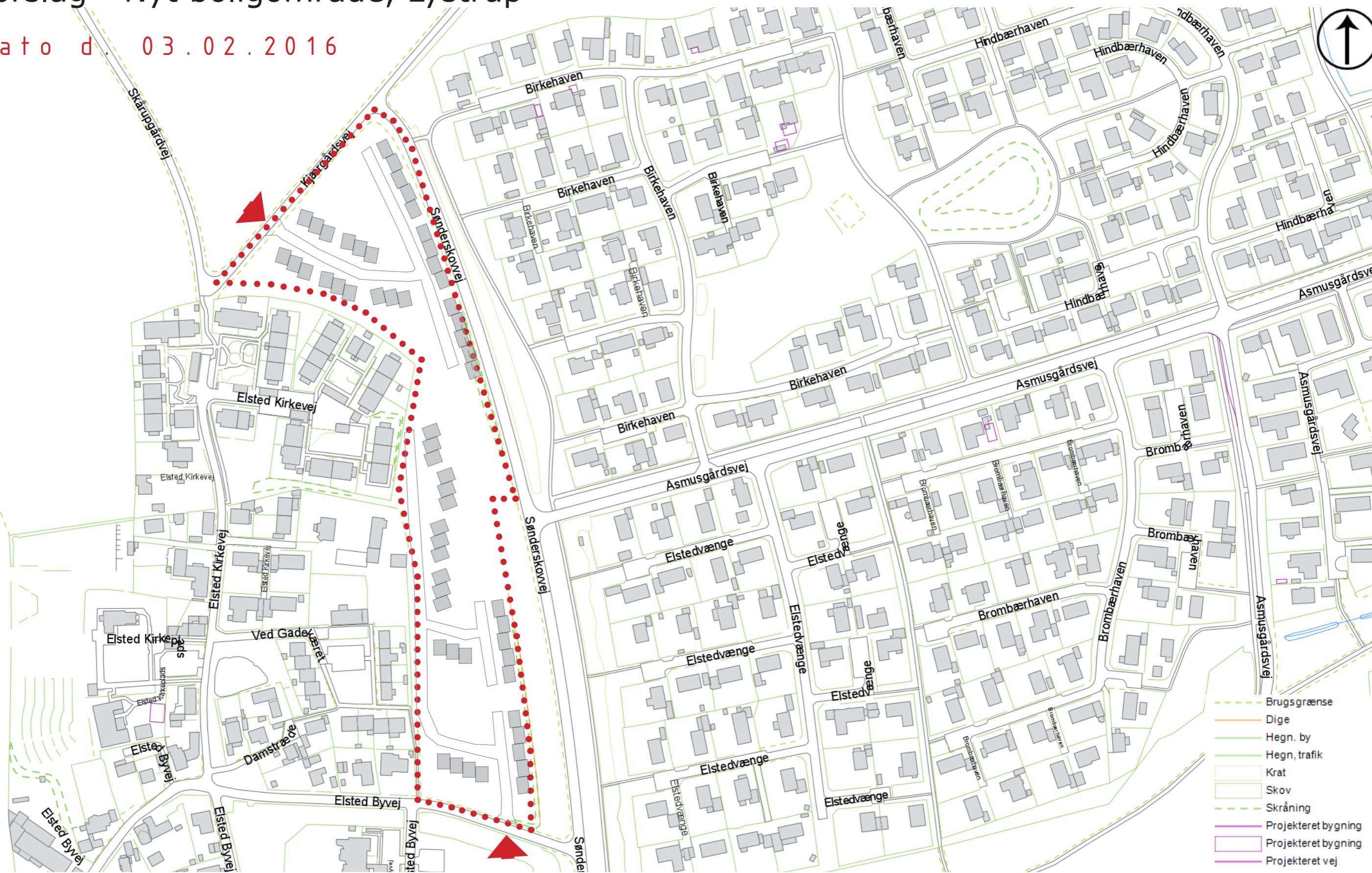
Dato d. 03.02.2016



Gudnitz Arkitektfirma A/S - Tlf. 86 17 12 22 - [www.gudnitz.as](http://www.gudnitz.as)

# Forslag - Nyt boligområde, Lystrup

Dato d. 03.02.2016



Gudnitz Arkitektfirma A/S - Tlf. 86 17 12 22 - [www.gudnitz.as](http://www.gudnitz.as)



# Forslag - Nyt boligområde, Lystrup

Dato d. 03.02.2016



Gudnitz Arkitektfirma A/S - Tlf. 86 17 12 22 - [www.gudnitz.as](http://www.gudnitz.as)

# Forslag - Nyt boligområde, Lystrup

Dato d. 03.02.2016

